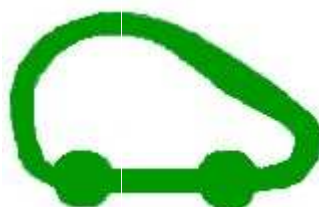
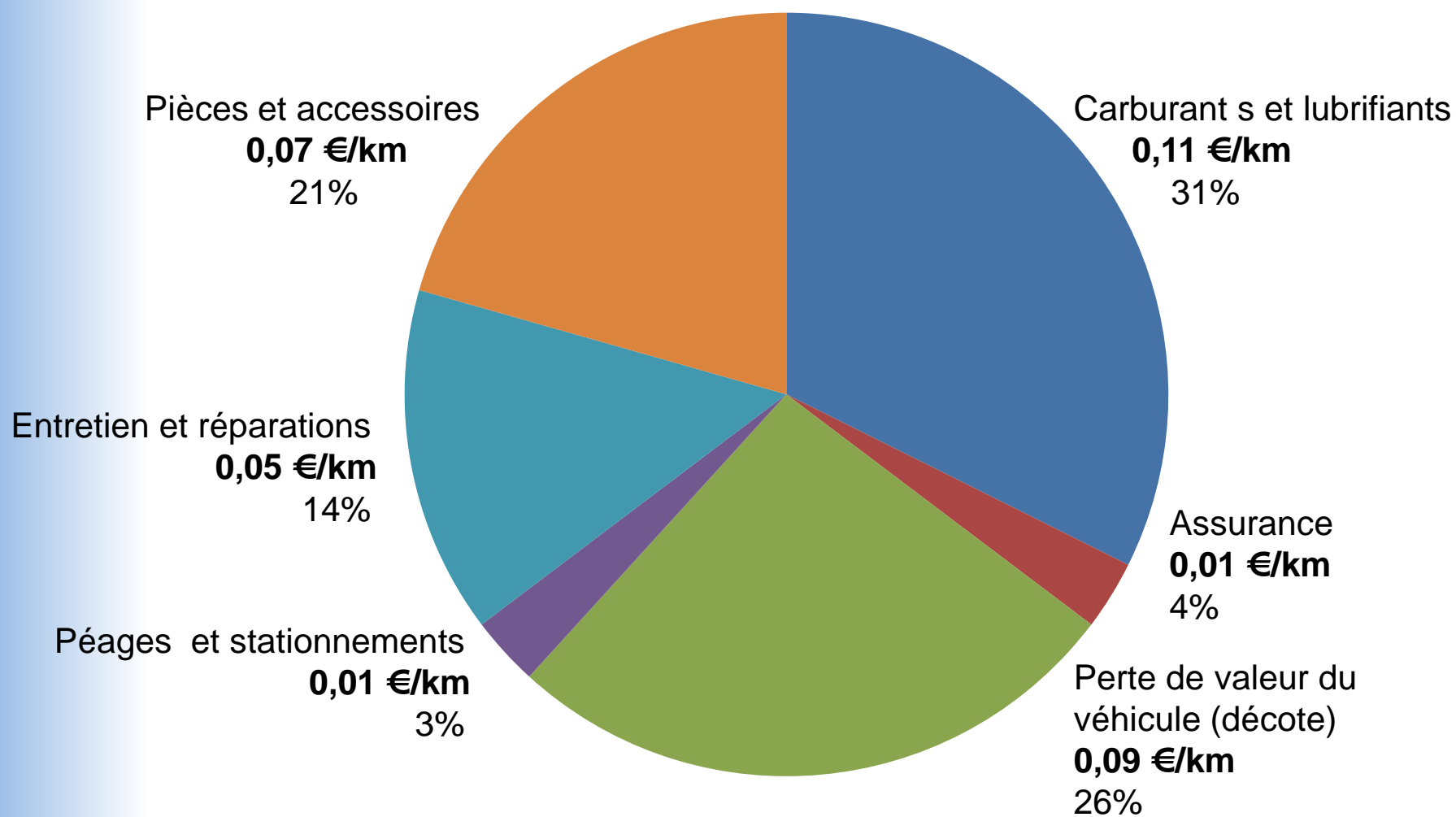


CE QUE VOUS COÛTE RÉELLEMENT LA VOITURE



En 2012, une voiture coûte en moyenne 0,34€ par km *



**Pour un trajet domicile-travail de 15km,
la voiture vous coûte 2 040 €/ an et émet 2 tonnes de gaz à effet de serre.**

*Étude du ADETEC, bureau d'études en transports et déplacements. Vous pouvez également calculer le coût et l'impact de vos déplacements en voiture sur les calculettes ADEME www.ademe.fr/eco-deplacements/calculette et www.ademe.fr/eco-comparateur

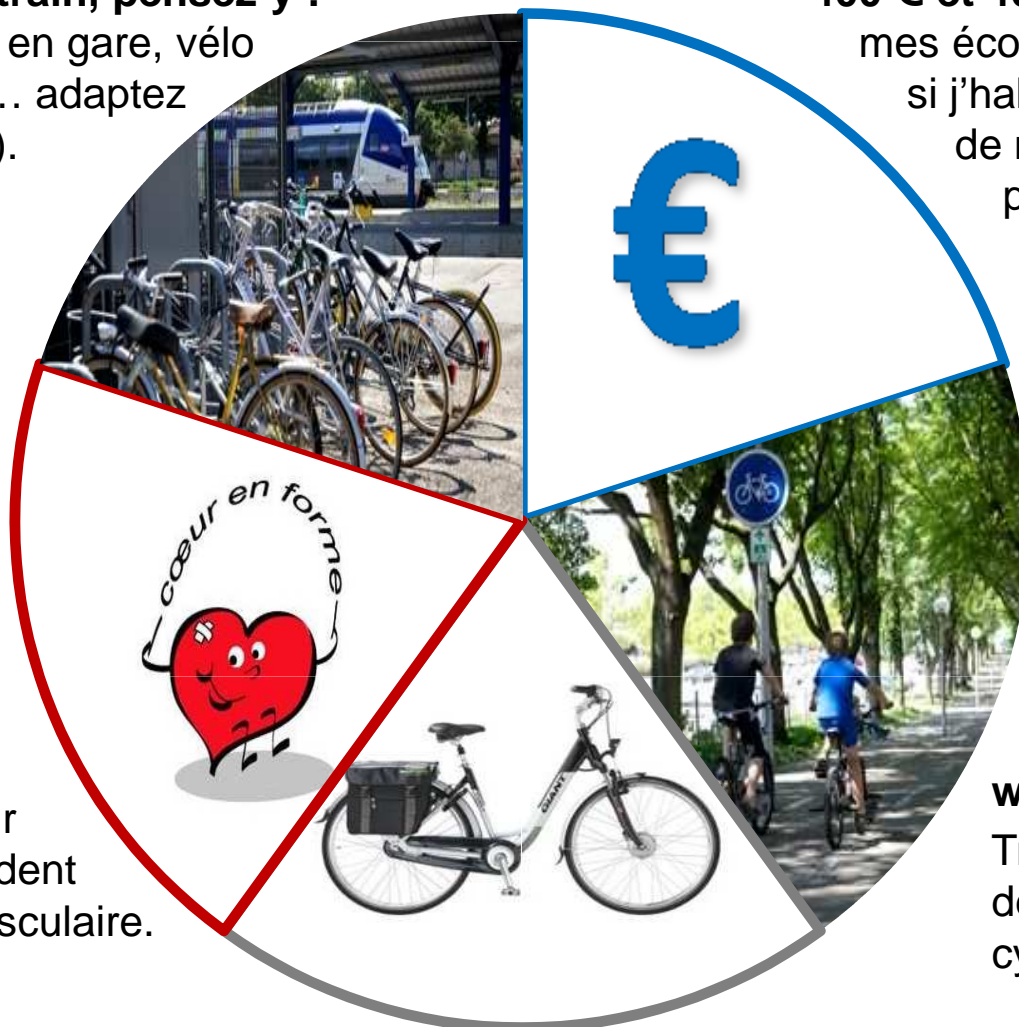
**Votre entreprise se mobilise,
vous aussi, adoptez l'éco-mobilité !**

Le que peut vous apporter le vélo



Vélo + train, pensez-y !

(parking vélo sécurisé en gare, vélo dans le train, vélo pliant... adaptez la solution à votre besoin).



400 € et 400 kg de GES*

mes économies annuelles si j'habite à moins de 3 km de mon travail et que je prends le vélo plutôt que la voiture.

www.vialsace.eu

Trouver son itinéraire en combinant le bus, le tram, le train et le vélo.

www.bas-rhin.fr

Trouver les cartes des itinéraires cyclables.

Santé

Pratiquer 30 minutes d'activité sportive par jour réduit le risque d'accident cardio-vasculaire.

3 km

à vélo, c'est fait en 15 minutes.

en vélo électrique, c'est fait en 10 minutes.

(vous pouvez louer un vélo électrique à Vélocation Haguenau)

* GES : gaz à effet de serre

**Votre entreprise se mobilise,
vous aussi, adoptez l'éco-mobilité !**

energivie.info soutient les Plans Climat

energivie.info
Construire, rénover, économiser
avec la Région Alsace et l'ADEME

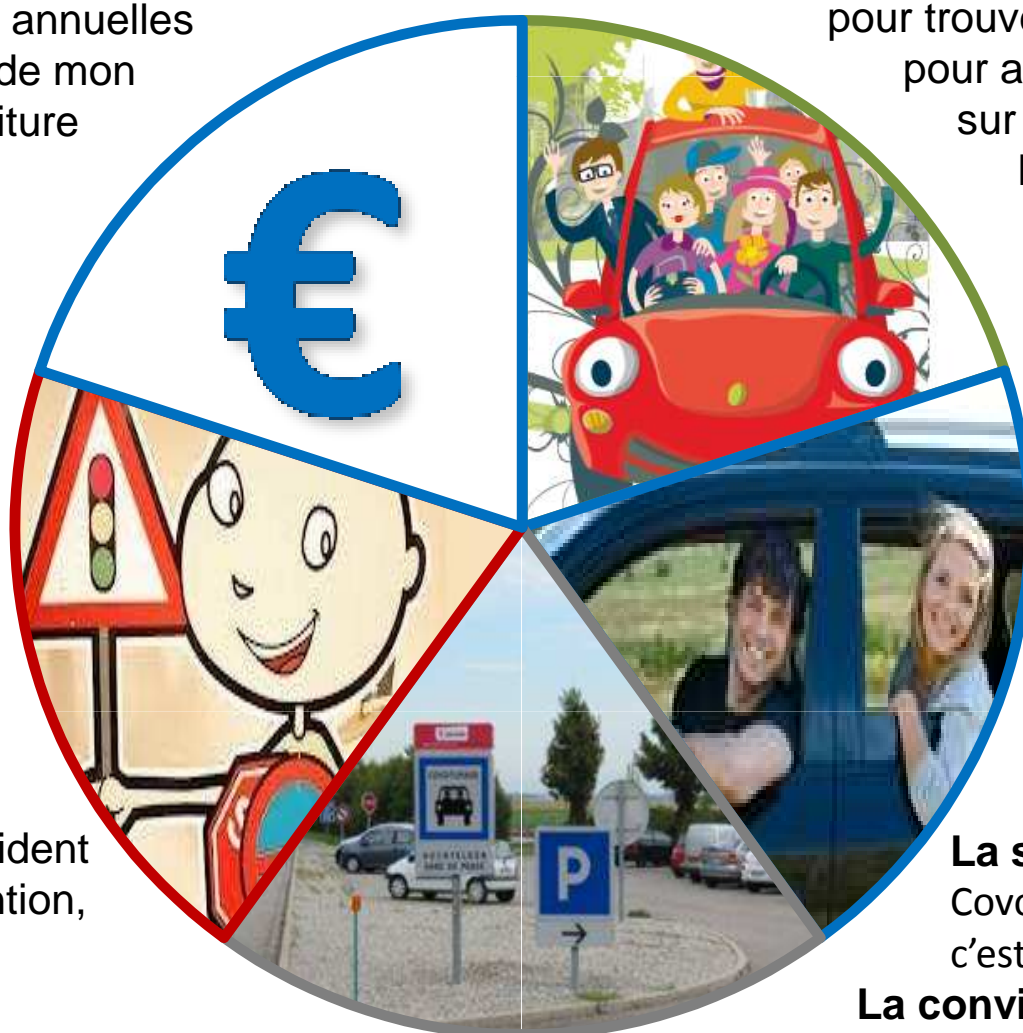


Le que peut vous apporter le covoiturage



1 000 € et 1 tonne de GES
mes économies annuelles
si j'habite à 15 km de mon
travail et que je covoiture
avec 1 collègue *

<http://covoiturage.bas-rhin.fr>
pour trouver des covoitureurs,
pour avoir des informations
sur le covoiturage rubrique
INFO PRATIQUES



Sécurité

Le covoiturage réduit
plutôt le risque d'accident
de trajet (plus d'attention,
moins de fatigue)

La souplesse de la formule :
Covoiturer 1 fois par semaine
c'est déjà 20% de km en moins !

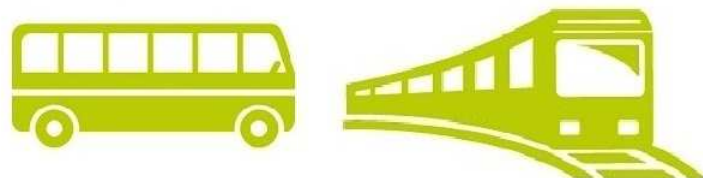
La convivialité d'un trajet partagé
et rencontrer de nouvelles personnes
est la 2^{ème} motivation des covoitureurs

Plus de 35 parkings de covoiturage en Alsace du Nord
pour trouver les aires officielles de covoiturage
<http://covoiturage.bas-rhin.fr>

*d'après l'étude du ADETEC 2012 pour les € et l'Ademe pour les GES (gaz à effet de serre)

**Votre entreprise se mobilise,
vous aussi, adoptez l'éco-mobilité !**

LES atouts des transports en commun



3 500 €

mes économies annuelles si
j'habite à 30 km de mon travail
et que je prends le train
plutôt que la voiture.

800 €

si j'habite à 7 km et
que je prends le bus
plutôt que la voiture*

**Du temps utile,
de la convivialité**

Dans les transports en commun,
on peut lire, faire de nouvelles
connaissances, travailler ...



3,5 tonne de GES / an
économisées si j'habite
à 30 km de mon travail
et que je prends le train
plutôt que la voiture.

650 kg de GES / an

si j'habite à 7 km et que je
prends le bus plutôt que la voiture*

www.vialsace.eu

Trouver son
itinéraire en
combinant le bus,
le tram, le train et
le vélo.

Bus Haguenau www.ritmo.fr

7 minutes pour aller de la gare à ZA Sandlach

Bus Bas-Rhin

15 minutes pour faire Soufflenheim - Haguenau

www.bas-rhin.fr/transports/reseau-67

Train

35 minutes pour faire Strasbourg - Haguenau

www.ter-sncf/Regions/Alsace.com

*d'après l'étude du ADETEC 2012 pour les € et
l'Ademe pour les GES (gaz à effet de serre) .

**Votre entreprise se mobilise,
vous aussi, adoptez l'éco-mobilité !**

energivie.info soutient les Plans Climat

energivie.info
Construire, rénover, économiser
avec la Région Alsace et l'ADEME

